

Használati utasítás

BENNY fürdőkádpad 69 /74cm



Előszó

Köszönjük, hogy a Drive DeVilbiss termékét választotta. Nem fog csalódni a termék kialakításában, funkcionalitásában és minőségében. Kérjük, előtte figyelmesen olvassa el ezt a használati utasítást

az első használatához. Fontos biztonsági információkat és értékes tippeket tartalmaznak a megfelelő használatához és gondozáshoz. Ha kérdése van, vagy további információra van szüksége, forduljon a terméket szállító Drive DeVilbiss szakkereskedőhöz. Ez a kezelési útmutató minden fontos beállítást és kezelést tartalmaz. A legfrissebb kezelési útmutató elérhető PDF formátumban online, vagy kérhető az ügyfélszolgálatától. A látássérült személyek számára nagyított formátumok jeleníthetők meg. A vak betegeket a kísérőjüknek kell oktatnia. A javítások és bizonyos beállítások speciális műszaki képzést igényelnek, ezért azokat az orvosi kellékek forgalmazójának kell elvégeznie.

Megfelelőségi nyilatkozat

A leírt termékre a DRIVE MEDICAL GMBH & Co. KG kijelenti, hogy megfelel az (EU) 2017/745 orvostechnikai eszközökről szóló rendeletnek.

Élettartam

Vállalatunk öt év élettartamot feltételez ennek a terméknek mindaddig, amíg a terméket rendeltetésszerűen használják, és minden karbantartási és szervizkövetelményt betartanak. Ez az élettartam jelentősen meghaladható, ha a terméket körültekintően kezelik, javítják, karbantartják és használják, és a tudomány és a technológia további fejlődésén alapuló műszaki korlátok nincsenek. Az élettartam azonban jelentősen lerövidülhet a szélsőséges és nem megfelelő használat miatt. Az élettartam cégünk általi meghatározása nem jelent további garanciát.

Ártalmatlanítás

Ha már nincs szüksége a termékre, forduljon szakkereskedőjéhez, vagy vigye el a terméket a helyi hulladékgyűjtő központba.

Címke tartalma:



1 Cikkszám | 2 Cikk neve | 3 Gyártó | 4 Sorozatszám | 5 UDI kód | 6 Max. rakomány | 7 Kövesse a használati utasítást | 8 Orvosi eszköz | 9 Gyártási dátum (év/hónap)

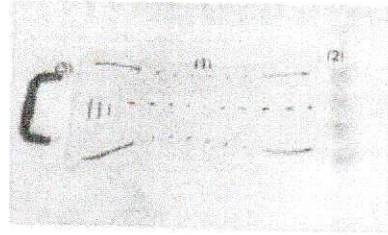
Indikáció:

A fürdőkad pad a fürdőkad vázára, szélére helyezhető. Megkönnyíti a be és kiszállást, valamint kiküszöböli a mélyre történő beülés okozta nehézségeket. A karok, vagy a lábak okozta mozgás nehezítettségben is egyaránt segítséget jelent.

Csomag tartalma:

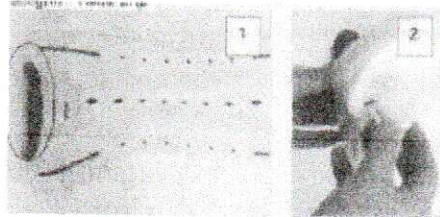
1. pad lapja
2. fixáló csavarok
3. kapaszkodó + csavarok

Összeszereléshez nincs szükség szerszámra.

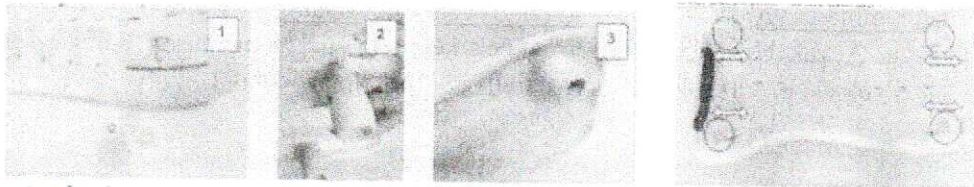


Összeszerelés:

Helyezze a fogantyút a pad erre kiképzett végére, majd rögzítse a csavarokkal.



Helyezze a lábak csavarjait az ülőfelület felől a járatba, majd csavarja fel a gumival bevont lábakat. A képen látható módon az ívelt járatokban tudja a lábakat mozgatni addig, amíg a kád falához nem érnek. Teljesen ne szorítsa meg, ameddig a lábak helyzetét a kád szélességéhez be nem állítja. Miután megfelelő helyzetbe kerültek a csavarok, húzza meg erősen.



Figyelmeztetések:

Ne használja a terméket, ha sérült, mert balesetet okozhat.

Maximális terhelhetőség: 150 kg.

Tisztítás:

Ne használjon agresszív tisztítószerrel! 60 fok feletti vízzel ne tisztítsa meg. Általános tisztító és fertőtlenítő szerrel tudja rendszeresen tisztítani.

Technikai adatok:

Maximális terhelhetőség: 150 kg.

Hossz: 69/74,5 cm

Hossz: 35 cm

Lábak állíthatósága: 40-63 cm/43-68 cm

Szín: fehér

Súly: 2,1/2,6 kg

MEDIGOR
www.gyogyszereszet.hu

MEDIGOR BT
8200 Veszprém,
Bezerédi u. 2.
www.gyogyszereszet.hu
Tel: 88/412-186
Mobil: 30/906-1006
Email:
info@gyogyszereszet.hu

Dátum: _____

Aláírás, pecsét: _____
I osztályú orvostechnikai eszköz, amely megfelel a 93/42/EEC európai orvostechnikai irányelveknek. Használatáról kérdezze meg kezelőorvosát, ápolóját.